

Zur Veranschaulichung der Wirkung von Windenergieanlagen auf der Schneifel auf das Landschaftsbild wurden Fotomontagen mit verschiedenen Varianten hinsichtlich Lage und Anzahl der Windenergieanlagen (WEA) erstellt.

## Visualisierung von Varianten von den Fotostandorten Auw-Campensiskreuz und Prüm-Kalvarienberg

Die dargestellten Anlagen weisen eine **Gesamthöhe von 200 m** auf.

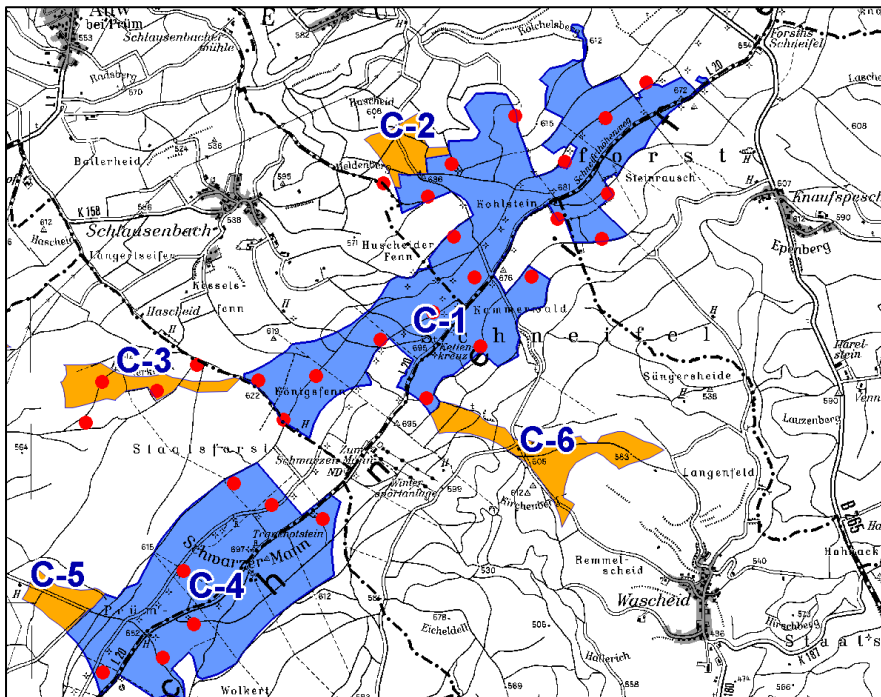
Die Fotomontage vom Campensiskreuz stellt eine klare Wettersituation mit guten

Kontrastverhältnissen dar, so dass die Windenergieanlagen deutlich in Erscheinung treten.

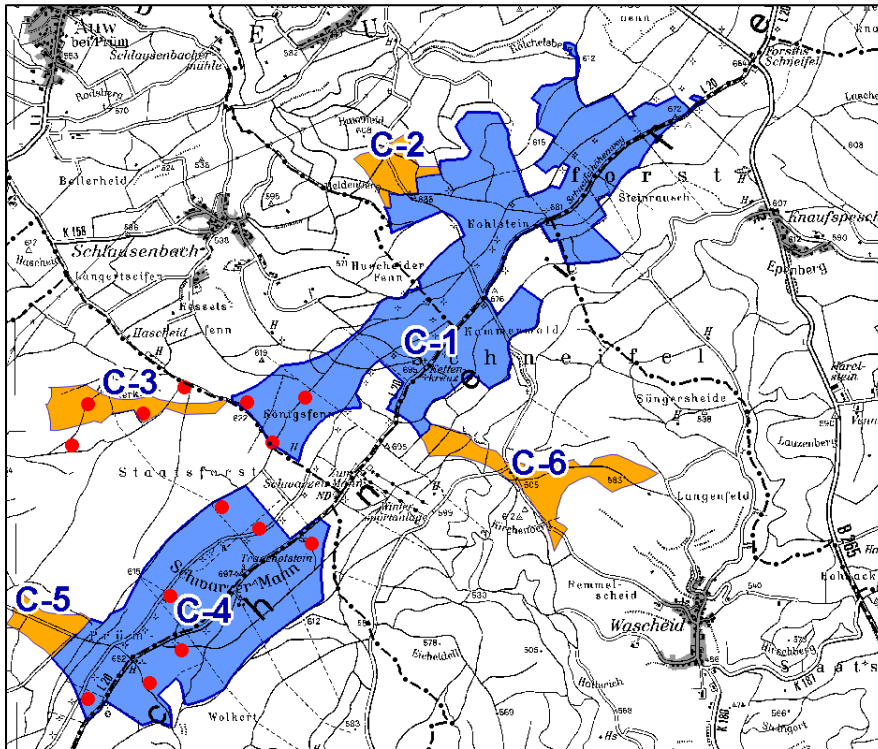
Die Fotomontage vom Kalvarienberg stellt eine leicht diesige Wettersituation mit geringen Kontrastverhältnissen (Gegenlicht) dar, so dass die Windenergieanlagen in Zusammenhang mit der größeren Entfernung des Kalvarienbergs vom Schneifelrücken nur undeutlich in Erscheinung treten. Auf beiden Fotos ist der bestehende Sendemast als Vergleichsobjekt zu erkennen.

Es wurden folgende Windparkvarianten angefertigt:

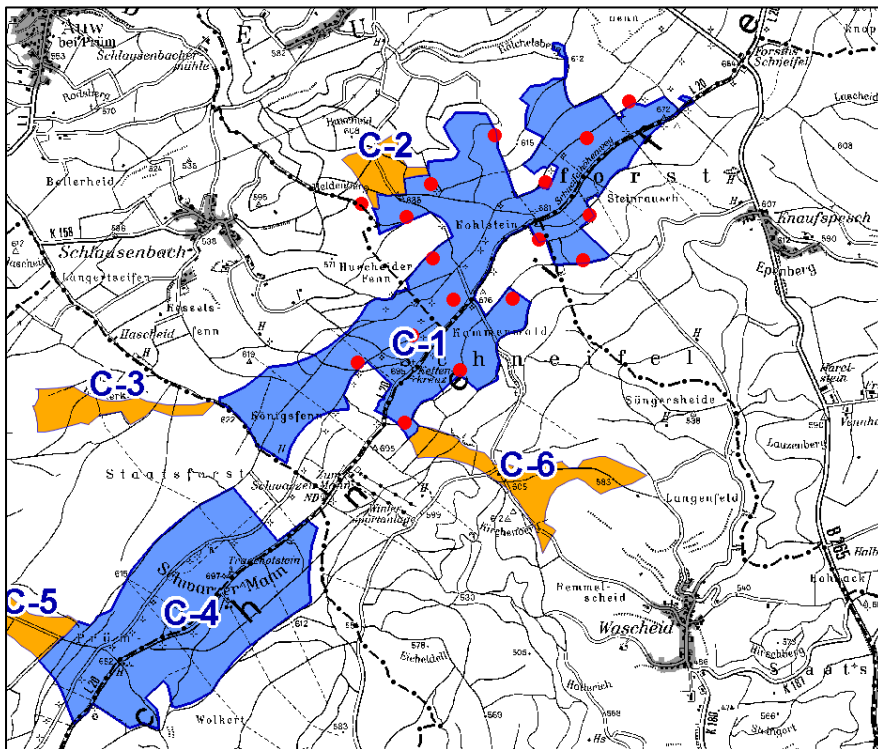
- 01-Istzustand ohne WEA
- 02-Zustand mit allen im April 2016 projektierten WEA (31 Anlagen)



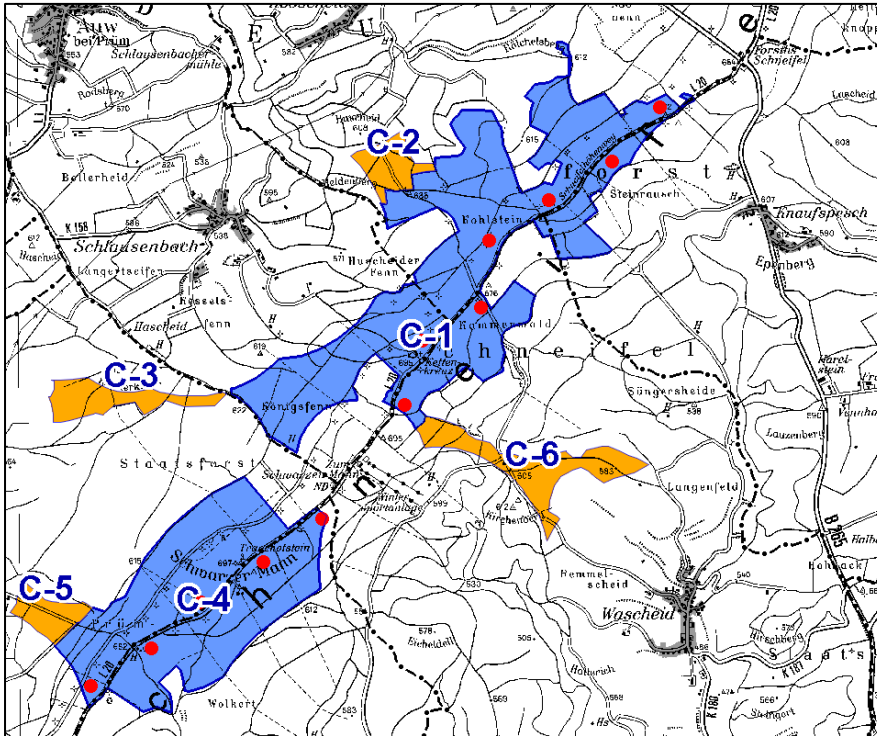
- 03-Zustand mit den im April 2016 projektierten WEA nur südlich des Wintersportgebiets Schwarzer Mann (14 Anlagen)



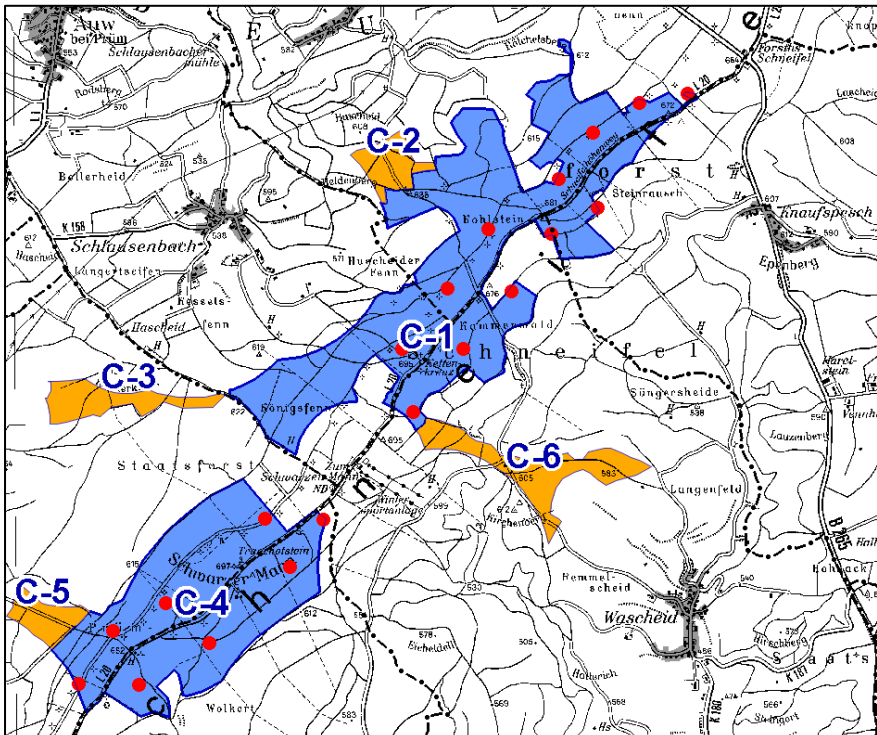
- 04-Zustand mit den im April 2016 projektierten WEA nur nördlich des Wintersportgebiets Schwarzer Mann (17 Anlagen)



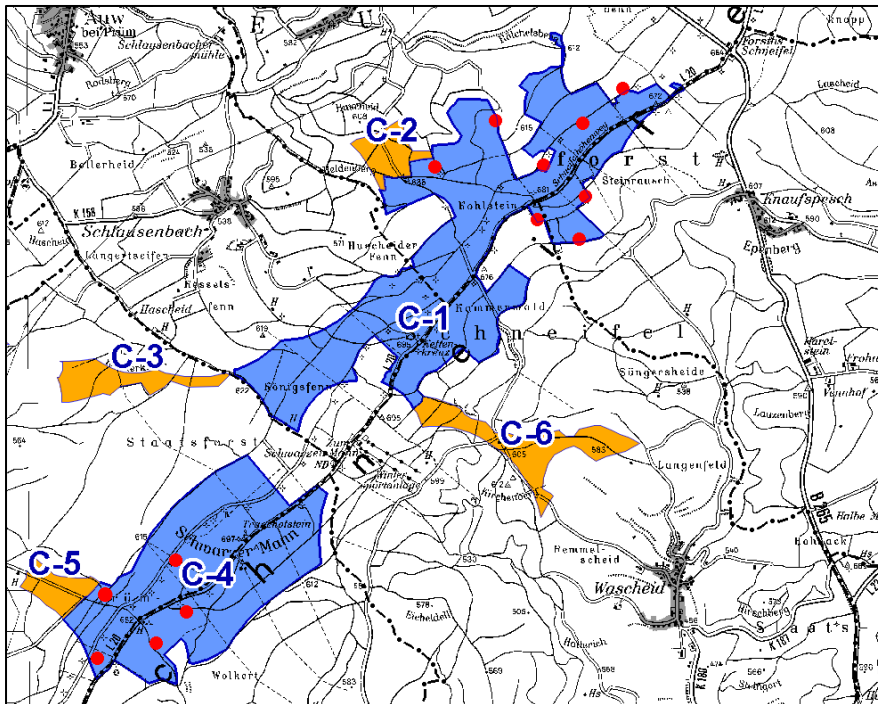
- 05-Zustand mit einer einreihigen Anordnung in Kammlage (12 Anlagen)



- 06-Zustand mit einer zweireihigen Anordnung in Kammlage (20 Anlagen)

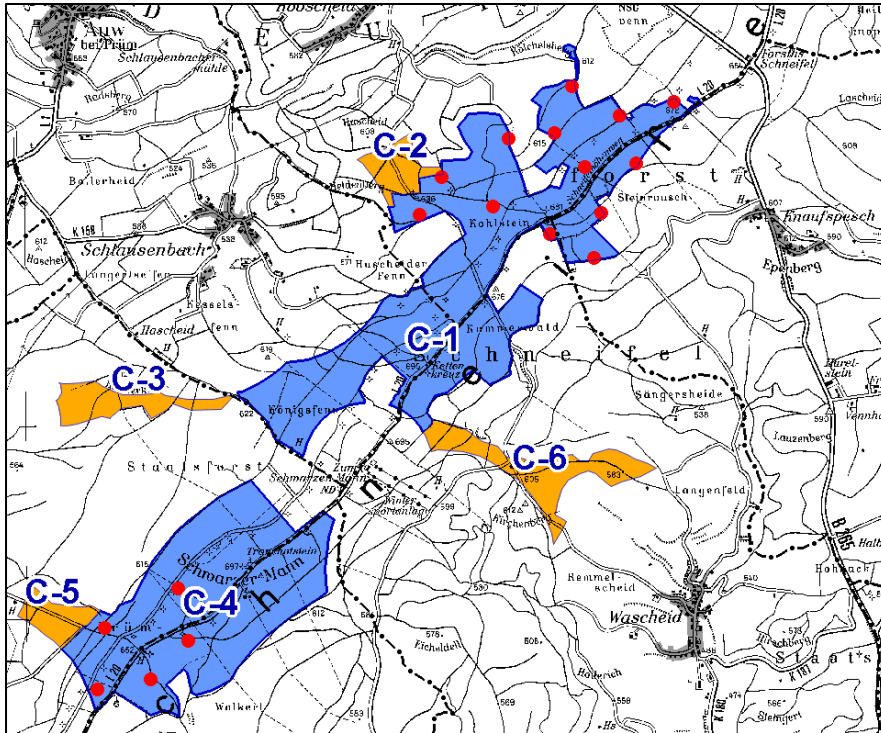


07-Zustand mit den im April 2016 projektierten Anlagen nur im Bereich der ehemaligen Air Station und südlich des Sendemastes (13 Anlagen)



Darüber hinaus wird nur vom Standort Campensiskreuz aus eine Variante dargestellt, in der die Anlagenstandorte an die aktuellste Planung der Windenergieentwickler (Juli 2016) angepasst wurden. Die Gesamthöhe der Anlagen beträgt hier 230 m.

08-Zustand mit den im Juli 2016 projektierten Anlagen bei Freihaltung eines Schutzabstandes von ca. 2 km um die Erholungseinrichtungen am Schwarzen Mann (18 Anlagen)



Visualisierung der Variante „einreihige Anordnung in Kammlage“ von den Fotostandorten Roth, Oberlascheid, Bleialf, Sellerich-Herscheid und Kalvarienberg

In der Verbandsgemeinderatssitzung am 5. Juli 2016 wurde angeregt, Fotomontagen auch von anderen Orten (neben Auw-Campensiskreuz und Prüm-Kalvarienberg) anzufertigen.

Zwischenzeitlich wurden deshalb ergänzende Fotomontagen von Roth, Oberlascheid, Bleialf und Sellerich sowie zusätzlich vom Kalvarienberg bei klaren Sichtverhältnissen erstellt. Um die Anzahl der Varianten übersichtlich zu halten, wird von diesen Standorten aus jeweils nur die einreihige Anordnung auf dem Kamm dargestellt (12 WEA).

Die dargestellten Anlagen weisen eine **Gesamthöhe von 230 m** auf und die Fotomontagen stellen ausschließlich die Situation bei klarer Sicht mit guten Kontrastverhältnissen dar, so dass die Windenergieanlagen deutlich in Erscheinung treten.

09-Zustand mit einreihiger Anordnung in Kammlage vom Ortsrand von Roth

10- Zustand mit einreihiger Anordnung in Kammlage vom Ortsrand von Oberlascheid

11- Zustand mit einreihiger Anordnung in Kammlage vom Ortsrand von Bleialf

12- Zustand mit einreihiger Anordnung in Kammlage von Sellerich-Herscheid aus

13-Zustand mit einreihiger Anordnung in Kammlage vom Kalvarienberg bei klaren Sichtverhältnissen.