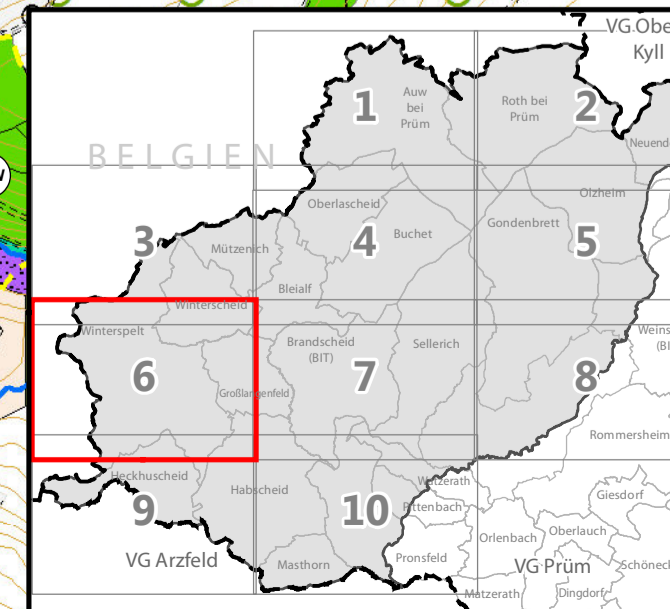
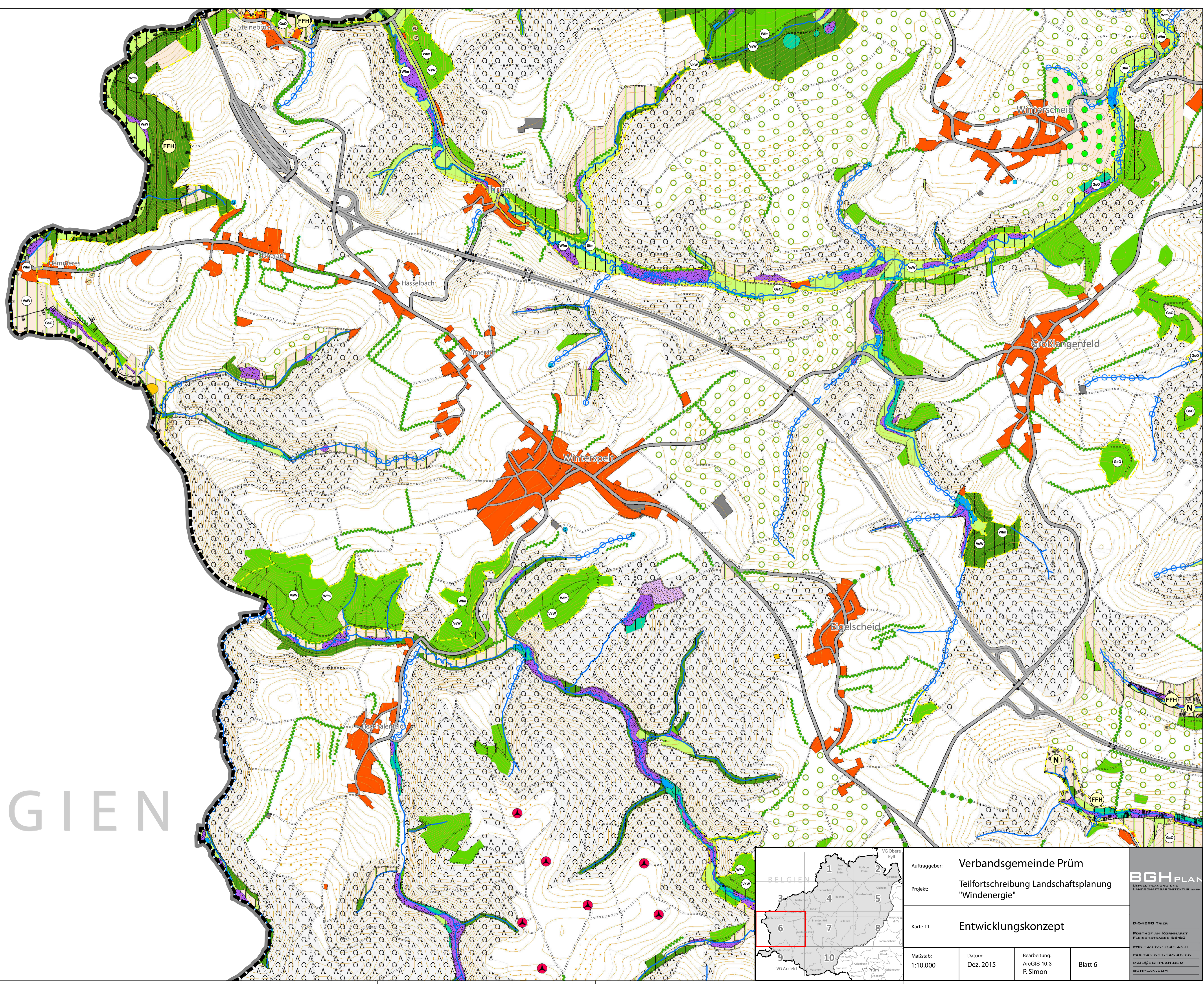


BELGIEN



Auftraggeber:	Verbandsgemeinde Prüm
Projekt:	Teilfortschreibung Landschaftsplanung "Windenergie"
Karte 11	Entwicklungskonzept
Maßstab:	1:10.000
Datum:	Dez. 2015
Bearbeitung:	ArcGIS 10.3 P. Simon
Blatt 6	

BGH PLAN
LANDSCHAFTSPLANUNG UND
LANDSCHAFTSARCHITEKTUR 2008
D-54290 TRIER
POSTBOX AN KORNMARKT
FLEISCHSTRASSE 56-60
FON +49 651 145 46-0
FAX +49 651 145 46-26
MAIL@BGHPLAN.COM
BGHPLAN.COM