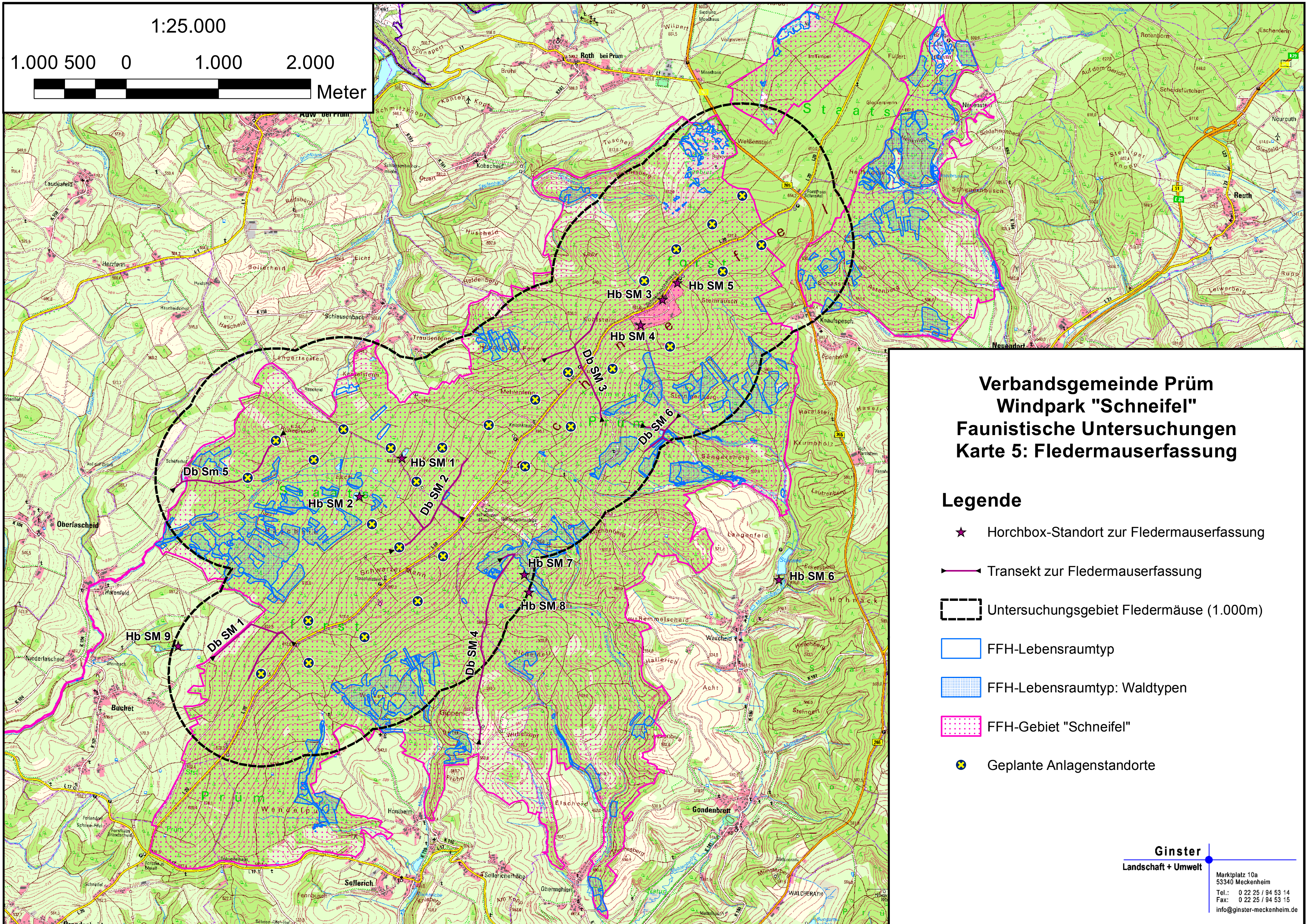
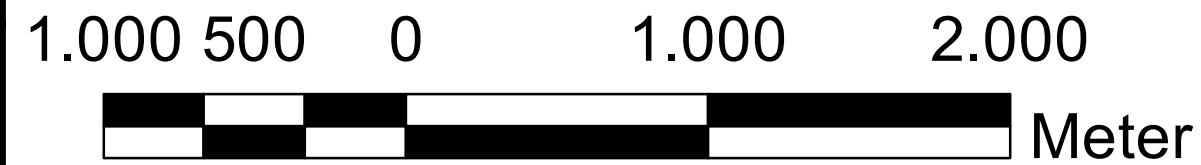


1:25.000



## Verbandsgemeinde Prüm Windpark "Schneifel" Faunistische Untersuchungen Karte 5: Fledermauserfassung

### Legende

- ★ Horchbox-Standort zur Fledermauserfassung
- ▶ Transekt zur Fledermauserfassung
- ⬜ (dashed) Untersuchungsgebiet Fledermäuse (1.000m)
- (light blue) FFH-Lebensraumtyp
- (blue grid) FFH-Lebensraumtyp: Waldtypen
- (pink grid) FFH-Gebiet "Schneifel"
- ⊗ Geplante Anlagenstandorte

**Ginster**  
Landschaft + Umwelt

Marktplatz 10a  
53340 Meckenheim  
Tel.: 0 22 25 / 94 53 14  
Fax: 0 22 25 / 94 53 15  
info@ginster-meckenheim.de